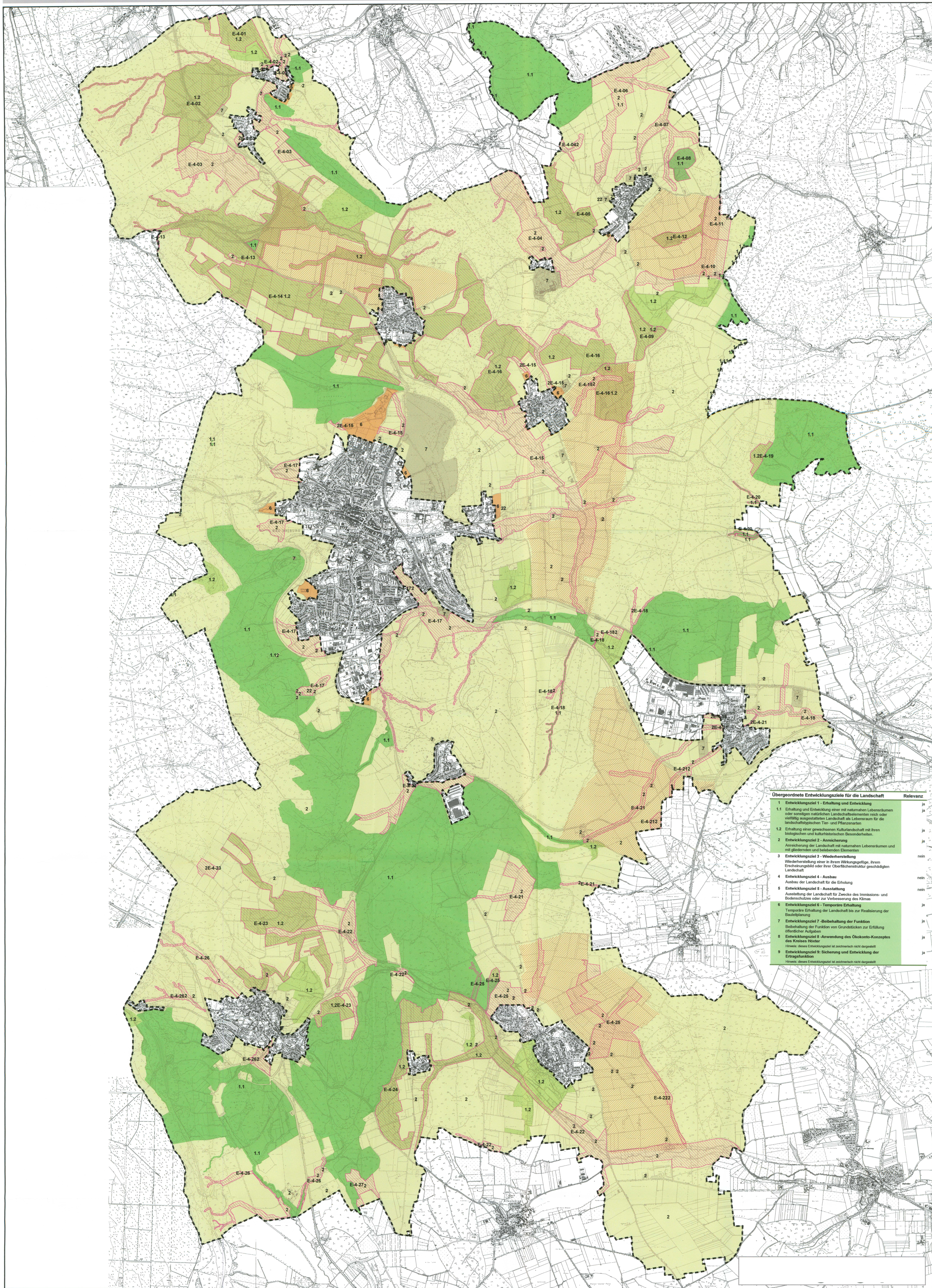


# Kreis Höxter: Landschaftsplan Nr. 4: "Driburger Land" - Entwicklungskarte



Übergeordnete Entwicklungsziele für die Landschaft	Relevanz
1. Entwicklungsziel 1 - Erhaltung und Entwicklung	ja
1.1 Erhaltung und Entwicklung einer mit naturnahen Lebensräumen oder sonstigen natürlichen Landschaftselementen reich oder vielfältig ausgestatteten Landschaft als Lebensraum für die landschaftstypischen Tier- und Pflanzenarten	ja
1.2 Erhaltung einer geschützten Kulturlandschaft mit ihren biologischen und kulturhistorischen Besonderheiten.	ja
2. Entwicklungsziel 2 - Anreicherung	ja
Anreicherung der Landschaft mit naturnahen Lebensräumen und mit gliedernden und belebenden Elementen	ja
3. Entwicklungsziel 3 - Wiederherstellung	nein
Wiederherstellung einer in ihrem Wirkungsgelbe, ihrem Erscheinungsbild oder ihrer Oberflächensstruktur geschädigten Landschaft	nein
4. Entwicklungsziel 4 - Ausbau	nein
Ausbau der Landschaft für die Erholung	nein
5. Entwicklungsziel 5 - Ausstattung	nein
Ausstattung der Landschaft für Zwecke des Immissions- und Bodenschutzes oder zur Verbesserung des Klimas	nein
6. Entwicklungsziel 6 - Temporäre Erhaltung	ja
Temporäre Erhaltung der Landschaft bis zur Realisierung der Dauererhaltung	ja
7. Entwicklungsziel 7 - Beibehaltung der Funktion	ja
Beibehaltung der Funktion von Grundstücken zur Erfüllung öffentlicher Aufgaben	ja
8. Entwicklungsziel 8 - Anwendung des Ökoko-Konzeptes des Kreises Höxter	ja
Hinweis: dieses Entwicklungsziel ist zwischenzeitlich nicht dargestellt	ja
9. Entwicklungsziel 9: Sicherung und Entwicklung der Ertragsflächen	ja
Hinweis: dieses Entwicklungsziel ist zwischenzeitlich nicht dargestellt	ja

### Plangebietsgrenze

--- Plangebietsgrenze

### Entwicklungsziele für die Landschaft

- 1. Erhaltung und Entwicklung ...
- 1.1 ... naturnaher Lebensräume
- 1.2 ... gewachsener Kulturlandschaft
- 2 Anreicherung
- 6 temporäre Erhaltung
- 7 Beibehaltung der Funktion

### Sonstige Darstellungen

- Landwirtschaftliche Kernzonen
- Entwicklungsgebiete

Hinweis:  
Die dargestellte Entwicklungskarte des Landschaftsplanes Nr. 4 „Driburger Land“ stellt eine Lesefassung dar. Irrtümer in der Darstellung können nicht vollständig ausgeschlossen werden. Im Zweifelsfall ist das Original maßgeblich. Das Original ist beim Kreis Höxter, untere Naturschutzbehörde, Moltkestr. 12, 37671 Höxter, während den Dienstzeiten einzusehen.

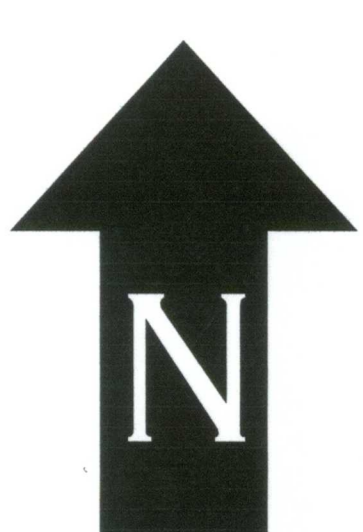
### Landschaftsplan Nr. 4 "Driburger Land"

Karte:  
**Entwicklungskarte**

Auftraggeber:  
Kreis Höxter - Der Landrat

Planbestandteile:  
Dieser Landschaftsplan besteht aus drei Karten:  
> Festsetzungskarte  
> Entwicklungskarte  
> Maßnahmenkarte  
sowie einem Textband mit Begründung, Erläuterungen und einem Umweltbericht.

Bearbeitungsstand:  
zuletzt geändert am: 05.01.2010, durch: Christoph Weber.  
zuletzt geändert am: \_\_\_\_\_ durch: \_\_\_\_\_  
zuletzt geändert am: \_\_\_\_\_ durch: \_\_\_\_\_



1:15.000

